

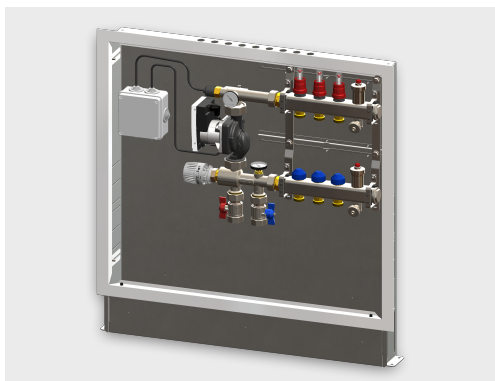


# **GRUPPI PER CLIMATIZZAZIONE RADIANTE IN ACCIAIO INOSSIDABILE**

**2018.3**

**GRUPPI PER  
CLIMATIZZAZIONE  
RADIANTE IN ACCIAIO  
INOSSIDABILE  
2018.3**

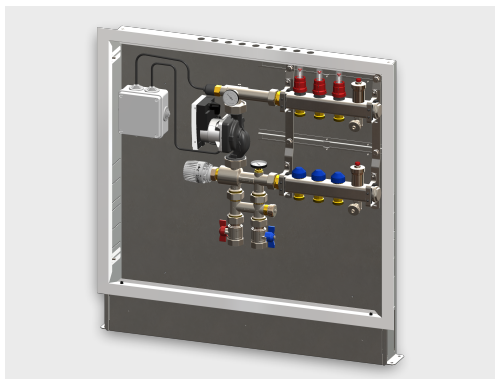
### Gruppo di regolazione a punto fisso 1" DN20 da 2 a 12 derivazioni



- Collettore in acciaio inossidabile
- Fornito assemblato in armadio da incasso
- Regolazione termostatica da 20 a 70 °C
- Circolatore elettronico ad alta efficienza
- Termostato di sicurezza 55 °C
- Logica controllo circolatore pre-cablata
- Flussimetri e vitoni termostattizzabili
- Valvola di sfiato automatico, rubinetti di carico e termometri
- Valvole a sfera

CODICE	DERIVAZIONI	LUNGHEZZA	PREZZO
6501 6352	2 + 2	700 mm	746,00 €
6501 6353	3 + 3	700 mm	764,70 €
6501 6354	4 + 4	700 mm	784,80 €
6501 6355	5 + 5	700 mm	804,50 €
6501 6356	6 + 6	900 mm	850,90 €
6501 6357	7 + 7	900 mm	870,80 €
6501 6358	8 + 8	900 mm	891,70 €
6501 6359	9 + 9	900 mm	911,10 €
6501 6360	10 + 10	1100 mm	978,80 €
6501 6361	11 + 11	1100 mm	999,20 €
6501 6362	12 + 12	1100 mm	1027,20 €

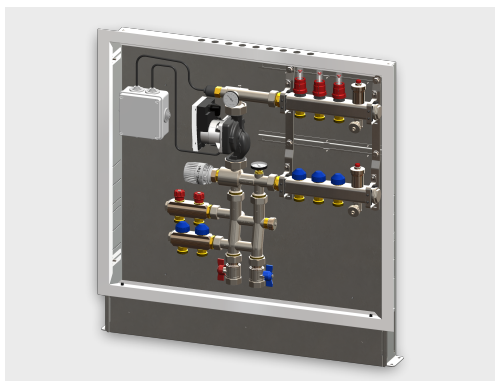
### Gruppo di regolazione a punto fisso con by-pass 1" DN20 da 2 a 12 derivazioni



- Collettore in acciaio inossidabile
- Fornito assemblato in armadio da incasso
- Regolazione termostatica da 20 a 70 °C
- Circolatore elettronico ad alta efficienza
- Termostato di sicurezza 55 °C
- Logica controllo circolatore pre-cablata
- Flussimetri e vitoni termostattizzabili
- Valvola di sfiato automatico, rubinetti di carico e termometri
- Valvole a sfera
- By-pass per circuito primario

CODICE	DERIVAZIONI	LUNGHEZZA	PREZZO
6502 6352	2 + 2	700 mm	785,10 €
6502 6353	3 + 3	700 mm	803,80 €
6502 6354	4 + 4	700 mm	823,90 €
6502 6355	5 + 5	700 mm	843,60 €
6502 6356	6 + 6	900 mm	890,00 €
6502 6357	7 + 7	900 mm	910,00 €
6502 6358	8 + 8	900 mm	930,80 €
6502 6359	9 + 9	900 mm	950,30 €
6502 6360	10 + 10	1100 mm	1018,00 €
6502 6361	11 + 11	1100 mm	1038,30 €
6502 6362	12 + 12	1100 mm	1066,30 €

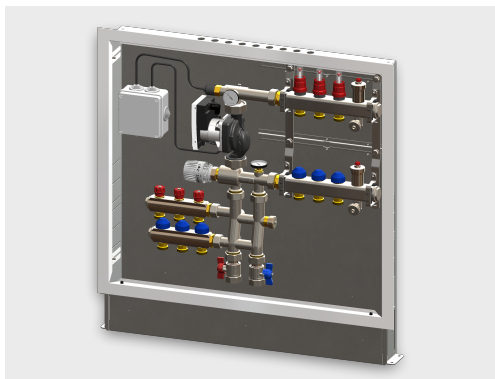
### Gruppo di regolazione a punto fisso con by-pass e 2 stacchi alta temperatura 1" DN20 da 2 a 12 derivazioni



- Collettore in acciaio inossidabile
- Fornito assemblato in armadio da incasso
- Regolazione termostatica da 20 a 70 °C
- Circolatore elettronico ad alta efficienza
- Termostato di sicurezza 55 °C
- Logica controllo circolatore pre-cablata
- Flussimetri e vitoni termostattizzabili
- Valvola di sfiato automatico, rubinetti di carico e termometri
- Valvole a sfera
- By-pass per circuito primario
- Alta temperatura a 2 derivazioni

CODICE	DERIVAZIONI	LUNGHEZZA	PREZZO
6523 6352	2 + 2	700 mm	870,70 €
6523 6353	3 + 3	700 mm	889,40 €
6523 6354	4 + 4	700 mm	909,60 €
6523 6355	5 + 5	700 mm	929,20 €
6523 6356	6 + 6	900 mm	975,70 €
6523 6357	7 + 7	900 mm	995,60 €
6523 6358	8 + 8	900 mm	1016,40 €
6523 6359	9 + 9	900 mm	1035,90 €
6523 6360	10 + 10	1100 mm	1103,60 €
6523 6361	11 + 11	1100 mm	1123,90 €
6523 6362	12 + 12	1100 mm	1151,90 €

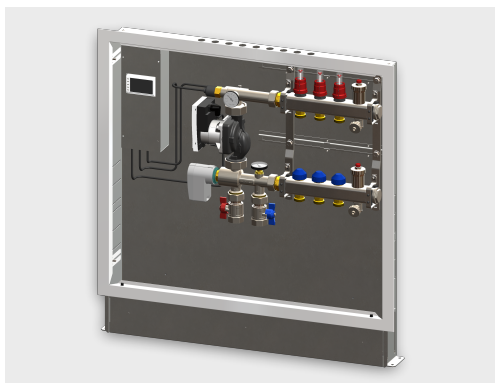
### Gruppo di regolazione a punto fisso con by-pass e 3 stacchi alta temperatura 1" DN20 da 2 a 12 derivazioni



- Collettore in acciaio inossidabile
- Fornito assemblato in armadio da incasso
- Regolazione termostatica da 20 a 70 °C
- Circolatore elettronico ad alta efficienza
- Termostato di sicurezza 55 °C
- Logica controllo circolatore pre-cablata
- Flussimetri e vitoni termostattizzabili
- Valvola di sfiato automatico, rubinetti di carico e termometri
- Valvole a sfera
- By-pass per circuito primario
- Alta temperatura a 3 derivazioni

CODICE	DERIVAZIONI	LUNGHEZZA	PREZZO
6533 6352	2 + 2	700 mm	895,50 €
6533 6353	3 + 3	700 mm	914,20 €
6533 6354	4 + 4	700 mm	934,40 €
6533 6355	5 + 5	700 mm	954,10 €
6533 6356	6 + 6	900 mm	1000,50 €
6533 6357	7 + 7	900 mm	1020,40 €
6533 6358	8 + 8	900 mm	1041,20 €
6533 6359	9 + 9	900 mm	1060,70 €
6533 6360	10 + 10	1100 mm	1128,40 €
6533 6361	11 + 11	1100 mm	1148,70 €
6533 6362	12 + 12	1100 mm	1176,80 €

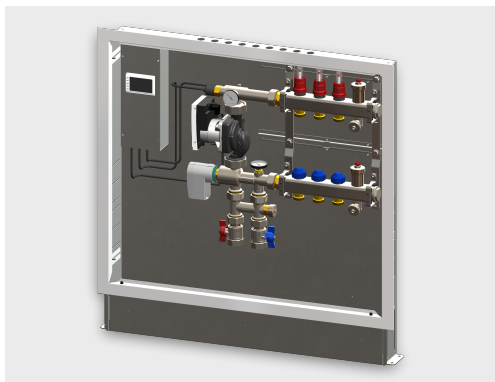
## Gruppo di regolazione climatica 1" DN20 da 2 a 12 derivazioni



- Collettore in acciaio inossidabile
- Fornito assemblato in armadio da incasso
- Regolazione climatica da 0 a 70 °C
- Sonda di temperatura NTC
- Servomotore 24 V con comando 0-10 V
- Circolatore elettronico ad alta efficienza
- Termostato di sicurezza 55 °C
- Logica controllo circolatore pre-cablata
- Flussimetri e vitoni termostattizzabili
- Valvola di sfiato automatico, rubinetti di carico e termometri
- Valvole a sfera

CODICE	DERIVAZIONI	LUNGHEZZA	PREZZO
6601 6352	2 + 2	700 mm	1428,00 €
6601 6353	3 + 3	700 mm	1446,70 €
6601 6354	4 + 4	700 mm	1466,90 €
6601 6355	5 + 5	700 mm	1486,60 €
6601 6356	6 + 6	900 mm	1533,00 €
6601 6357	7 + 7	900 mm	1552,90 €
6601 6358	8 + 8	900 mm	1573,70 €
6601 6359	9 + 9	900 mm	1593,20 €
6601 6360	10 + 10	1100 mm	1660,90 €
6601 6361	11 + 11	1100 mm	1681,20 €
6601 6362	12 + 12	1100 mm	1709,30 €

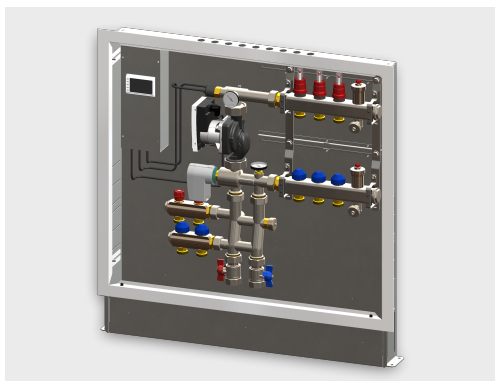
## Gruppo di regolazione climatica con by-pass 1" DN20 da 2 a 12 derivazioni



- Collettore in acciaio inossidabile
- Fornito assemblato in armadio da incasso
- Regolazione climatica da 0 a 70 °C
- Sonda di temperatura NTC
- Servomotore 24 V con comando 0-10 V
- Circolatore elettronico ad alta efficienza
- Termostato di sicurezza 55 °C
- Logica controllo circolatore pre-cablata
- Flussimetri e vitoni termostattizzabili
- Valvola di sfiato automatico, rubinetti di carico e termometri
- Valvole a sfera
- By-pass per circuito primario

CODICE	DERIVAZIONI	LUNGHEZZA	PREZZO
6602 6352	2 + 2	700 mm	1467,20 €
6602 6353	3 + 3	700 mm	1485,90 €
6602 6354	4 + 4	700 mm	1506,00 €
6602 6355	5 + 5	700 mm	1525,70 €
6602 6356	6 + 6	900 mm	1572,10 €
6602 6357	7 + 7	900 mm	1592,00 €
6602 6358	8 + 8	900 mm	1612,80 €
6602 6359	9 + 9	900 mm	1632,30 €
6602 6360	10 + 10	1100 mm	1700,00 €
6602 6361	11 + 11	1100 mm	1720,30 €
6602 6362	12 + 12	1100 mm	1748,40 €

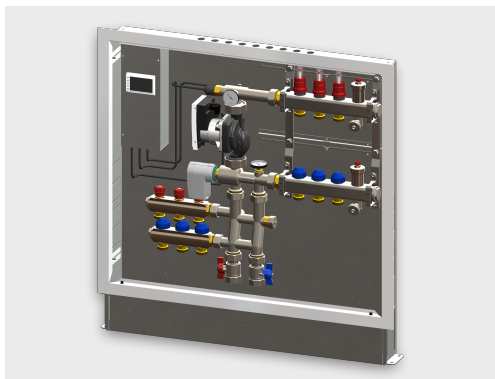
### Gruppo di regolazione climatica con by-pass e 2 stacchi alta temperatura 1" DN20 da 2 a 12 derivazioni



- Collettore in acciaio inossidabile
- Fornito assemblato in armadio da incasso
- Regolazione climatica da 0 a 70 °C
- Sonda di temperatura NTC
- Servomotore 24 V con comando 0-10 V
- Circolatore elettronico ad alta efficienza
- Termostato di sicurezza 55 °C
- Logica controllo circolatore pre-cablata
- Flussimetri e vitoni termostattizzabili
- Valvola di sfiato automatico, rubinetti di carico e termometri
- Valvole a sfera
- By-pass per circuito primario
- Alta temperatura a 2 derivazioni

CODICE	DERIVAZIONI	LUNGHEZZA	PREZZO
6623 6352	2 + 2	700 mm	1552,80 €
6623 6353	3 + 3	700 mm	1571,50 €
6623 6354	4 + 4	700 mm	1591,60 €
6623 6355	5 + 5	700 mm	1611,30 €
6623 6356	6 + 6	900 mm	1657,70 €
6623 6357	7 + 7	900 mm	1677,60 €
6623 6358	8 + 8	900 mm	1698,40 €
6623 6359	9 + 9	900 mm	1717,90 €
6623 6360	10 + 10	1100 mm	1785,60 €
6623 6361	11 + 11	1100 mm	1805,90 €
6623 6362	12 + 12	1100 mm	1834,00 €

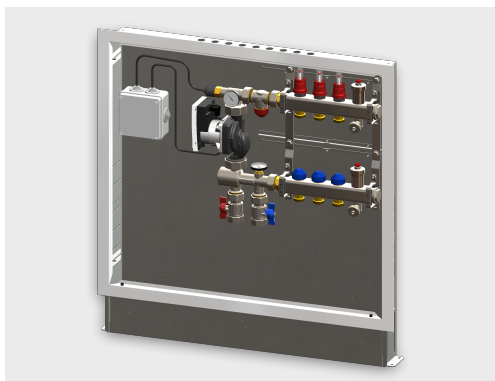
### Gruppo di regolazione climatica con by-pass e 3 stacchi alta temperatura 1" DN20 da 2 a 12 derivazioni



- Collettore in acciaio inossidabile
- Fornito assemblato in armadio da incasso
- Regolazione climatica da 0 a 70 °C
- Sonda di temperatura NTC
- Servomotore 24 V con comando 0-10 V
- Circolatore elettronico ad alta efficienza
- Termostato di sicurezza 55 °C
- Logica controllo circolatore pre-cablata
- Flussimetri e vitoni termostattizzabili
- Valvola di sfiato automatico, rubinetti di carico e termometri
- Valvole a sfera
- By-pass per circuito primario
- Alta temperatura a 3 derivazioni

CODICE	DERIVAZIONI	LUNGHEZZA	PREZZO
6633 6352	2 + 2	700 mm	1577,60 €
6633 6353	3 + 3	700 mm	1596,30 €
6633 6354	4 + 4	700 mm	1616,50 €
6633 6355	5 + 5	700 mm	1636,20 €
6633 6356	6 + 6	900 mm	1682,60 €
6633 6357	7 + 7	900 mm	1702,50 €
6633 6358	8 + 8	900 mm	1723,30 €
6633 6359	9 + 9	900 mm	1742,80 €
6633 6360	10 + 10	1100 mm	1810,50 €
6633 6361	11 + 11	1100 mm	1830,80 €
6633 6362	12 + 12	1100 mm	1858,90 €

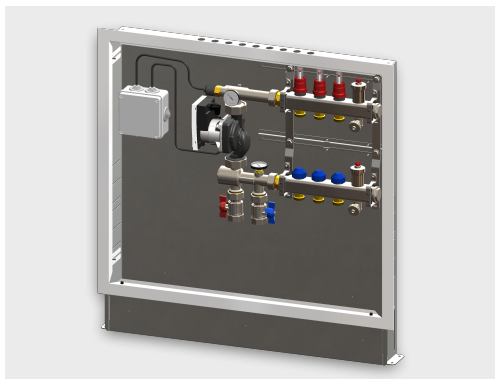
## Gruppo di rilancio con valvola di zona 1" DN20 da 2 a 12 derivazioni



- Collettore in acciaio inossidabile
- Fornito assemblato in armadio da incasso
- By-pass circuito primario integrato
- Circolatore elettronico ad alta efficienza
- Termostato di sicurezza 55 °C
- Logica controllo circolatore pre-cablata
- Flussimetri e vitoni termostattizzabili
- Valvola di sfiato automatico, rubinetti di carico e termometri
- Valvola di zona
- Valvole a sfera

CODICE	DERIVAZIONI	LUNGHEZZA	PREZZO
6701 6352	2 + 2	700 mm	741,80 €
6701 6353	3 + 3	700 mm	760,50 €
6701 6354	4 + 4	700 mm	780,70 €
6701 6355	5 + 5	700 mm	800,40 €
6701 6356	6 + 6	900 mm	846,80 €
6701 6357	7 + 7	900 mm	866,70 €
6701 6358	8 + 8	900 mm	887,50 €
6701 6359	9 + 9	900 mm	907,00 €
6701 6360	10 + 10	1100 mm	974,70 €
6701 6361	11 + 11	1100 mm	995,00 €
6701 6362	12 + 12	1100 mm	1023,00 €

## Gruppo di rilancio 1" DN20 da 2 a 12 derivazioni



- Collettore in acciaio inossidabile
- Fornito assemblato in armadio da incasso
- By-pass circuito primario integrato
- Circolatore elettronico ad alta efficienza
- Termostato di sicurezza 55 °C
- Logica controllo circolatore pre-cablata
- Flussimetri e vitoni termostattizzabili
- Valvola di sfiato automatico, rubinetti di carico e termometri
- Valvola di zona
- Valvole a sfera

CODICE	DERIVAZIONI	LUNGHEZZA	PREZZO
6801 6352	2 + 2	700 mm	697,80 €
6801 6353	3 + 3	700 mm	716,50 €
6801 6354	4 + 4	700 mm	736,70 €
6801 6355	5 + 5	700 mm	756,40 €
6801 6356	6 + 6	900 mm	802,80 €
6801 6357	7 + 7	900 mm	822,70 €
6801 6358	8 + 8	900 mm	843,50 €
6801 6359	9 + 9	900 mm	863,00 €
6801 6360	10 + 10	1100 mm	930,70 €
6801 6361	11 + 11	1100 mm	951,00 €
6801 6362	12 + 12	1100 mm	979,10 €

### Collettore per climatizzazione radiante 1" da 2 a 13 derivazioni



- Collettore in acciaio inossidabile
- Rivestimento anti-condensa
- Fornito assemblato sulle staffe
- Flussimetri e vitoni termostattizzabili
- Valvola di sfiato automatico, rubinetti di carico e tappo di chiusura
- Temperatura massima di esercizio 60 °C

CODICE	DERIVAZIONI	LUNGHEZZA	PREZZO
6252 0100	2 + 2	200 mm	99,50 €
6253 0100	3 + 3	250 mm	119,60 €
6254 0100	4 + 4	300 mm	141,20 €
6255 0100	5 + 5	350 mm	162,30 €
6256 0100	6 + 6	400 mm	186,30 €
6257 0100	7 + 7	450 mm	207,60 €
6258 0100	8 + 8	500 mm	230,20 €
6259 0100	9 + 9	550 mm	251,20 €
6260 0100	10 + 10	600 mm	272,90 €
6261 0100	11 + 11	650 mm	295,00 €
6262 0100	12 + 12	700 mm	324,50 €
6263 0100	13 + 13	750 mm	357,10 €

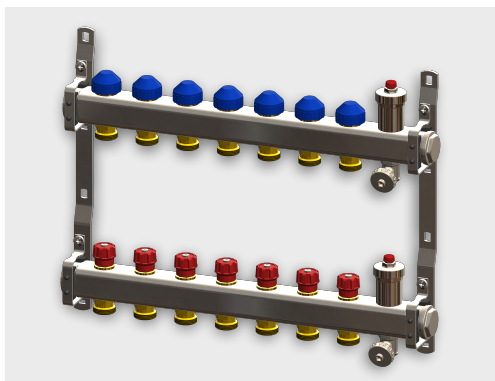
### Collettore per riscaldamento radiante 1" da 2 a 13 derivazioni



- Collettore in acciaio inossidabile
- Fornito assemblato sulle staffe
- Flussimetri e vitoni termostattizzabili
- Valvola di sfiato automatico, rubinetti di carico e tappo di chiusura
- Temperatura massima di esercizio 60 °C

CODICE	DERIVAZIONI	LUNGHEZZA	PREZZO
6352 0100	2 + 2	200 mm	97,10 €
6353 0100	3 + 3	250 mm	116,70 €
6354 0100	4 + 4	300 mm	137,70 €
6355 0100	5 + 5	350 mm	158,20 €
6356 0100	6 + 6	400 mm	181,60 €
6357 0100	7 + 7	450 mm	202,30 €
6358 0100	8 + 8	500 mm	224,40 €
6359 0100	9 + 9	550 mm	244,70 €
6360 0100	10 + 10	600 mm	265,90 €
6361 0100	11 + 11	650 mm	287,40 €
6362 0100	12 + 12	700 mm	316,30 €
6363 0100	13 + 13	750 mm	348,30 €

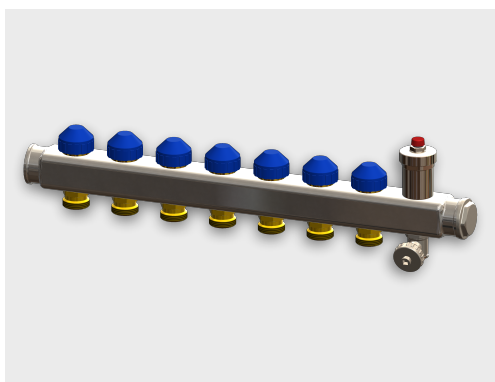
## Collettore per riscaldamento tradizionale 1" da 2 a 13 derivazioni



- Collettore in acciaio inossidabile
- Fornito assemblato sulle staffe
- Detentori e vitoni termostattizzabili
- Valvola di sfiato automatico, rubinetti di carico e tappo di chiusura
- Temperatura massima di esercizio 100 °C

CODICE	DERIVAZIONI	LUNGHEZZA	PREZZO
6352 S100	2 + 2	200 mm	88,50 €
6353 S100	3 + 3	250 mm	103,80 €
6354 S100	4 + 4	300 mm	120,50 €
6355 S100	5 + 5	350 mm	136,80 €
6356 S100	6 + 6	400 mm	155,90 €
6357 S100	7 + 7	450 mm	172,40 €
6358 S100	8 + 8	500 mm	190,10 €
6359 S100	9 + 9	550 mm	206,20 €
6360 S100	10 + 10	600 mm	223,10 €
6361 S100	11 + 11	650 mm	240,30 €
6362 S100	12 + 12	700 mm	264,90 €
6363 S100	13 + 13	750 mm	292,70 €

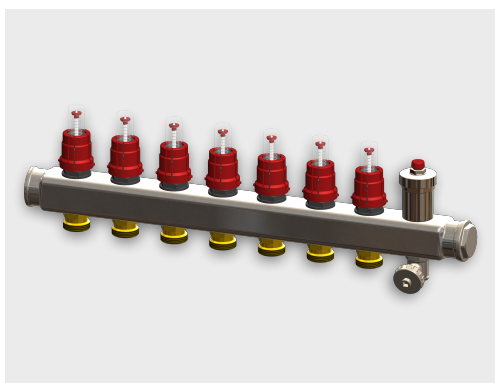
## Collettore con vitoni termostattizzabili 1" da 2 a 13 derivazioni



- Collettore in acciaio inossidabile
- Vitoni termostattizzabili
- Valvola di sfiato automatico, rubinetti di carico e tappo di chiusura
- Temperatura massima di esercizio 100 °C

CODICE	DERIVAZIONI	LUNGHEZZA	PREZZO
6352 V100	2	200 mm	41,40 €
6353 V100	3	250 mm	50,30 €
6354 V100	4	300 mm	60,10 €
6355 V100	5	350 mm	69,50 €
6356 V100	6	400 mm	80,40 €
6357 V100	7	450 mm	90,00 €
6358 V100	8	500 mm	100,00 €
6359 V100	9	550 mm	109,40 €
6360 V100	10	600 mm	119,20 €
6361 V100	11	650 mm	129,00 €
6362 V100	12	700 mm	142,60 €
6363 V100	13	750 mm	157,90 €

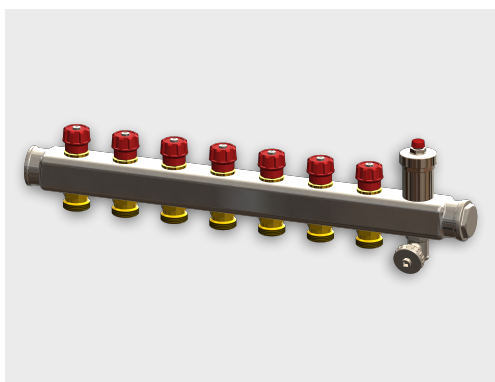
### Collettore con flussimetri 1" da 2 a 13 derivazioni



- Collettore in acciaio inossidabile
- Flussimetri
- Valvola di sfiato automatico, rubinetti di carico e tappo di chiusura
- Temperatura massima di esercizio 60 °C

CODICE	DERIVAZIONI	LUNGHEZZA	PREZZO
6352 F100	2	200 mm	44,50 €
6353 F100	3	250 mm	55,10 €
6354 F100	4	300 mm	66,40 €
6355 F100	5	350 mm	77,50 €
6356 F100	6	400 mm	90,00 €
6357 F100	7	450 mm	101,10 €
6358 F100	8	500 mm	112,80 €
6359 F100	9	550 mm	123,70 €
6360 F100	10	600 mm	135,10 €
6361 F100	11	650 mm	146,50 €
6362 F100	12	700 mm	161,70 €
6363 F100	13	750 mm	178,50 €

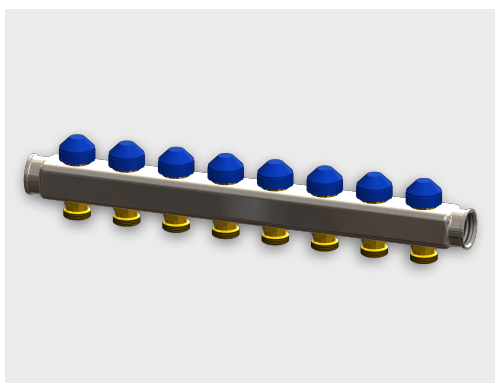
### Collettore con detentori 1" da 2 a 13 derivazioni



- Collettore in acciaio inossidabile
- Detentori
- Valvola di sfiato automatico, rubinetti di carico e tappo di chiusura
- Temperatura massima di esercizio 100 °C

CODICE	DERIVAZIONI	LUNGHEZZA	PREZZO
6352 D100	2	200 mm	36,00 €
6353 D100	3	250 mm	42,30 €
6354 D100	4	300 mm	49,30 €
6355 D100	5	350 mm	56,10 €
6356 D100	6	400 mm	64,30 €
6357 D100	7	450 mm	71,20 €
6358 D100	8	500 mm	78,50 €
6359 D100	9	550 mm	85,20 €
6360 D100	10	600 mm	92,30 €
6361 D100	11	650 mm	99,40 €
6362 D100	12	700 mm	110,30 €
6363 D100	13	750 mm	122,90 €

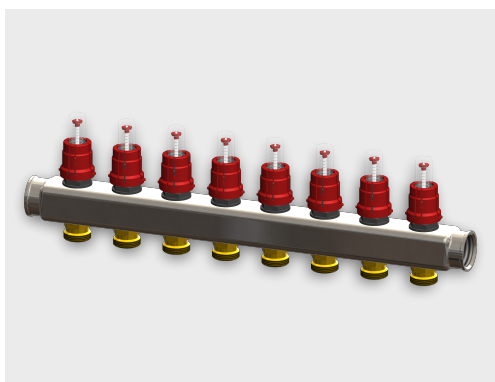
### Collettore con vitoni termostattizzabili 1" da 2 a 13 derivazioni



- Collettore in acciaio inossidabile
- Vitoni termostattizzabili
- Temperatura massima di esercizio 100 °C

CODICE	DERIVAZIONI	LUNGHEZZA	PREZZO
6302 V100	2	145 mm	25,10 €
6303 V100	3	195 mm	34,20 €
6304 V100	4	245 mm	43,10 €
6305 V100	5	295 mm	52,80 €
6306 V100	6	345 mm	62,30 €
6307 V100	7	395 mm	73,20 €
6308 V100	8	445 mm	82,80 €
6309 V100	9	495 mm	92,80 €
6310 V100	10	545 mm	102,20 €
6311 V100	11	595 mm	112,00 €
6312 V100	12	645 mm	121,80 €
6313 V100	13	695 mm	135,40 €

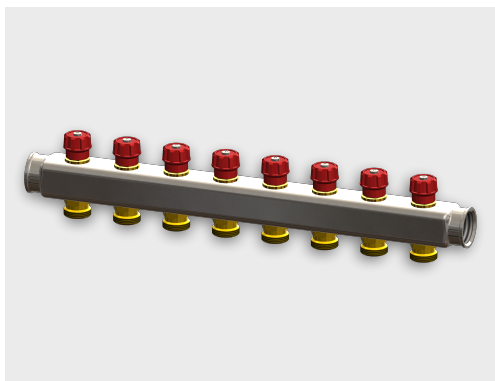
### Collettore con flussimetri 1" da 2 a 13 derivazioni



- Collettore in acciaio inossidabile
- Flussimetri
- Temperatura massima di esercizio 60 °C

CODICE	DERIVAZIONI	LUNGHEZZA	PREZZO
6302 F100	2	145 mm	28,30 €
6303 F100	3	195 mm	38,90 €
6304 F100	4	245 mm	49,50 €
6305 F100	5	295 mm	60,80 €
6306 F100	6	345 mm	71,90 €
6307 F100	7	395 mm	84,30 €
6308 F100	8	445 mm	95,50 €
6309 F100	9	495 mm	107,10 €
6310 F100	10	545 mm	118,10 €
6311 F100	11	595 mm	129,50 €
6312 F100	12	645 mm	140,80 €
6313 F100	13	695 mm	156,10 €

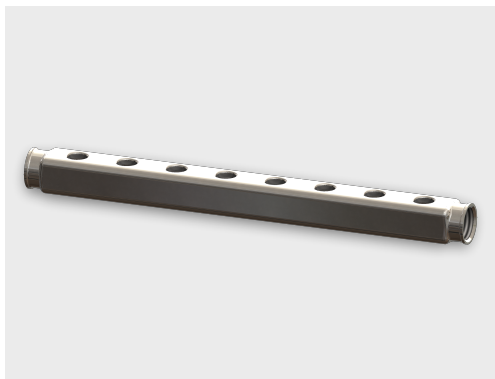
### Collettore con detentori 1" da 2 a 13 derivazioni



- Collettore in acciaio inossidabile
- Detentori
- Temperatura massima di esercizio 100 °C

CODICE	DERIVAZIONI	LUNGHEZZA	PREZZO
6302 D100	2	145 mm	19,70 €
6303 D100	3	195 mm	26,10 €
6304 D100	4	245 mm	32,40 €
6305 D100	5	295 mm	39,40 €
6306 D100	6	345 mm	46,20 €
6307 D100	7	395 mm	54,40 €
6308 D100	8	445 mm	61,30 €
6309 D100	9	495 mm	68,60 €
6310 D100	10	545 mm	75,30 €
6311 D100	11	595 mm	82,40 €
6312 D100	12	645 mm	89,50 €
6313 D100	13	695 mm	100,40 €

### Collettore 1" da 2 a 13 derivazioni



- Collettore in acciaio inossidabile
- Derivazioni 1/2" F su entrambi i lati
- Temperatura massima di esercizio 100 °C

CODICE	DERIVAZIONI	LUNGHEZZA	PREZZO
6302 B100	2 + 2	145 mm	11,70 €
6303 B100	3 + 3	195 mm	13,60 €
6304 B100	4 + 4	245 mm	15,70 €
6305 B100	5 + 5	295 mm	18,50 €
6306 B100	6 + 6	345 mm	21,10 €
6307 B100	7 + 7	395 mm	25,20 €
6308 B100	8 + 8	445 mm	27,90 €
6309 B100	9 + 9	495 mm	31,00 €
6310 B100	10 + 10	545 mm	33,50 €
6311 B100	11 + 11	595 mm	36,10 €
6312 B100	12 + 12	645 mm	39,40 €
6313 B100	13 + 13	695 mm	46,20 €

### Coibentazione 1" per collettore 1" da 2 a 13 derivazioni



■ Rivestimento anti-condensa

CODICE	DERIVAZIONI	LUNGHEZZA	PREZZO
6002 C100	2 + 2	150 mm	3,50 €
6003 C100	3 + 3	200 mm	4,70 €
6004 C100	4 + 4	250 mm	5,90 €
6005 C100	5 + 5	300 mm	7,00 €
6006 C100	6 + 6	350 mm	8,20 €
6007 C100	7 + 7	400 mm	9,40 €
6008 C100	8 + 8	450 mm	10,60 €
6009 C100	9 + 9	500 mm	11,70 €
6010 C100	10 + 10	550 mm	12,90 €
6011 C100	11 + 11	600 mm	14,10 €
6012 C100	12 + 12	650 mm	15,20 €
6013 C100	13 + 13	700 mm	16,40 €

### Coibentazione per gruppi di regolazione 1"



■ Rivestimento anti-condensa

CODICE	PREZZO
6500 C100	47,40 €